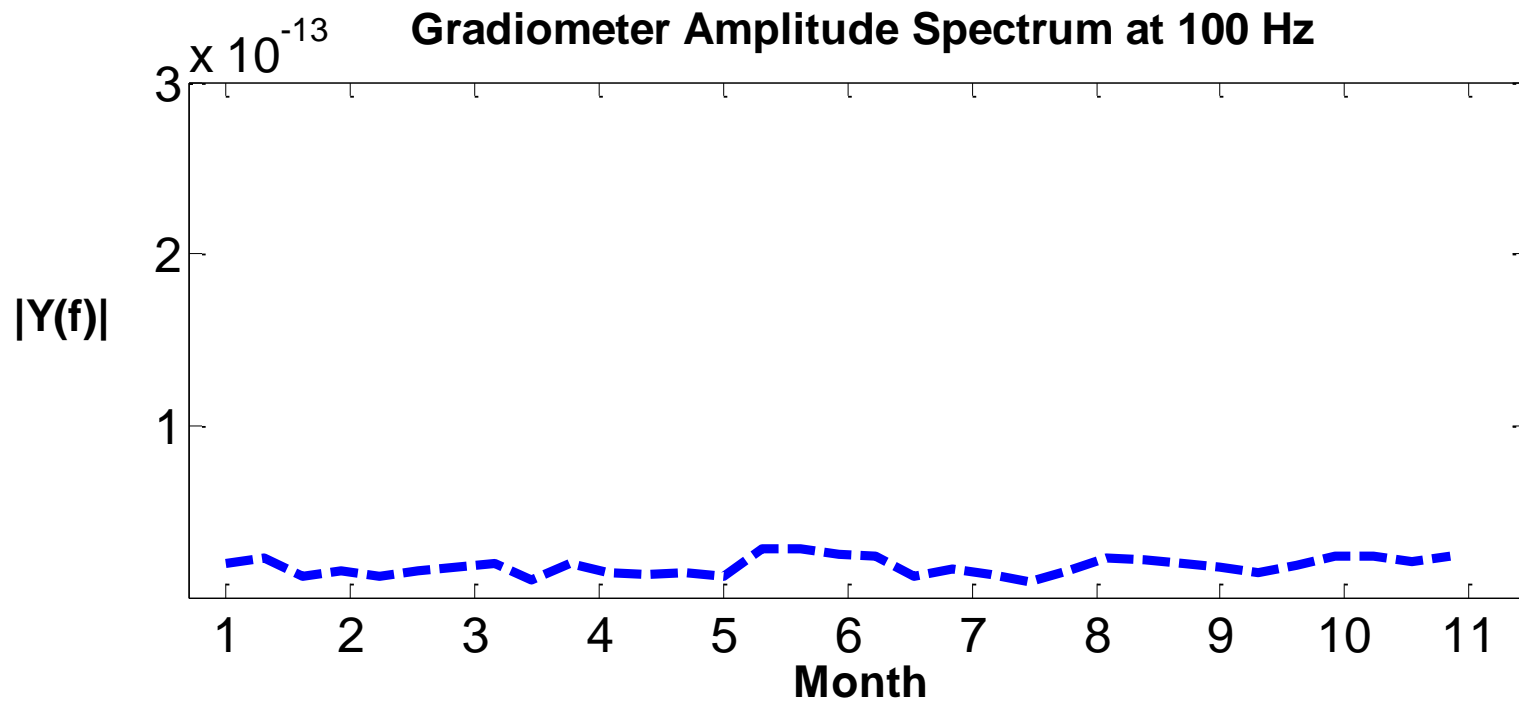


MEG梯度計100Hz頻譜圖

2018年10月



MEG ATL液化率 2018年10月

- 二月中到五月無液化，因ATL的“外接冷卻氣體用壓縮機”故障。
- 六月中到八月無統計，因ATL原廠更新韌體，監控系統演算法重新撰寫。

ATL Liquefaction Rates (this year)

