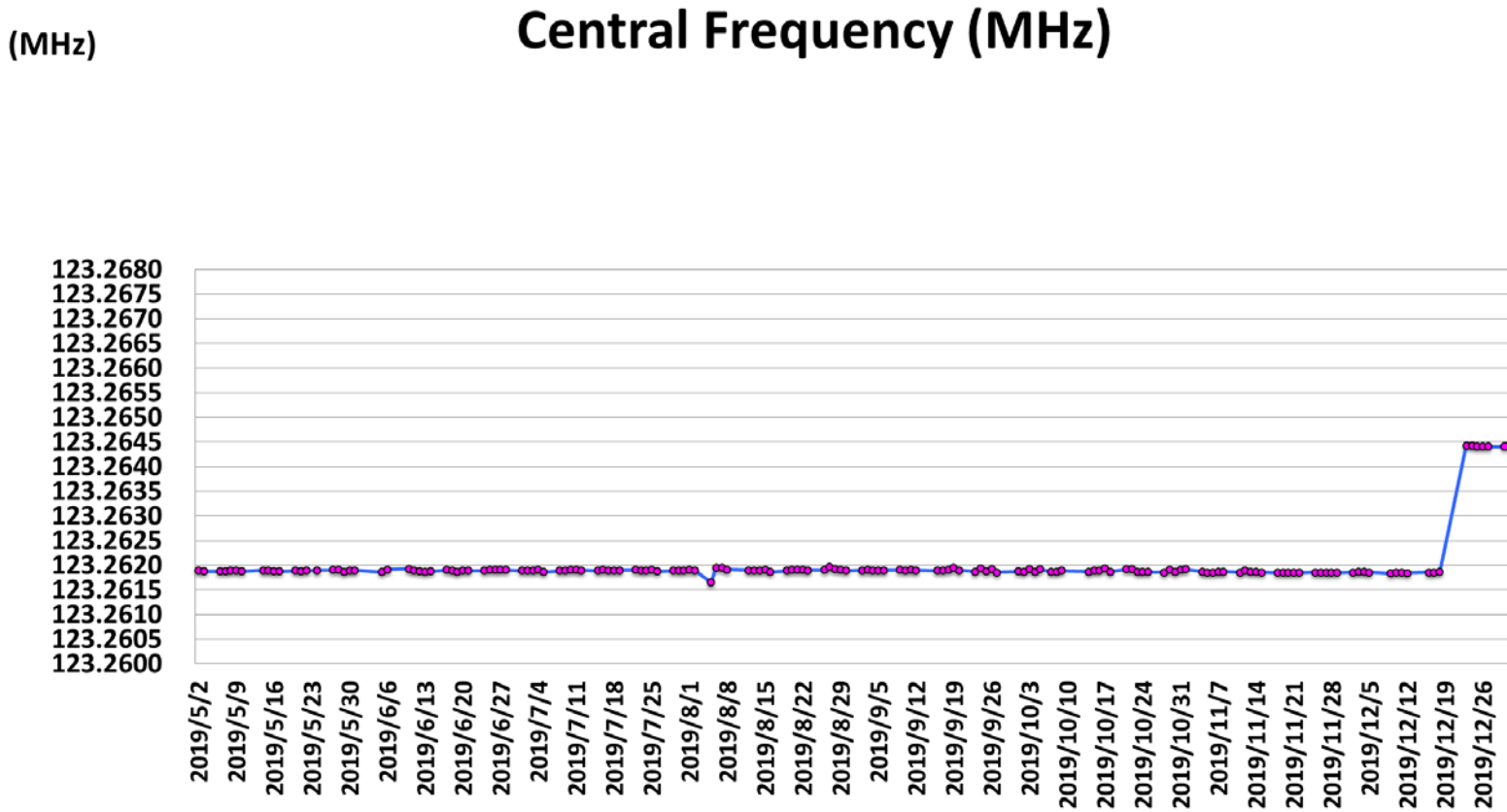


## MRI 之 QA 資料項目 (2019.05~2020.03)

項目編號	項目名稱
1	Central Frequency (磁振造影儀中心頻率)
2	SNR of EPI (假體掃描影像訊雜比)
3	SGR of EPI (假體掃描影像 SGR)
4	Voxel Signal Fluctuation of EPI (假體 EPI 影像體素訊號波動)
5	ROI Signal Fluctuation of EPI (假體 EPI 影像 ROI 訊號波動)

### 1. Central Frequency (磁振造影儀中心頻率)紀錄

2019 年 5-12 月

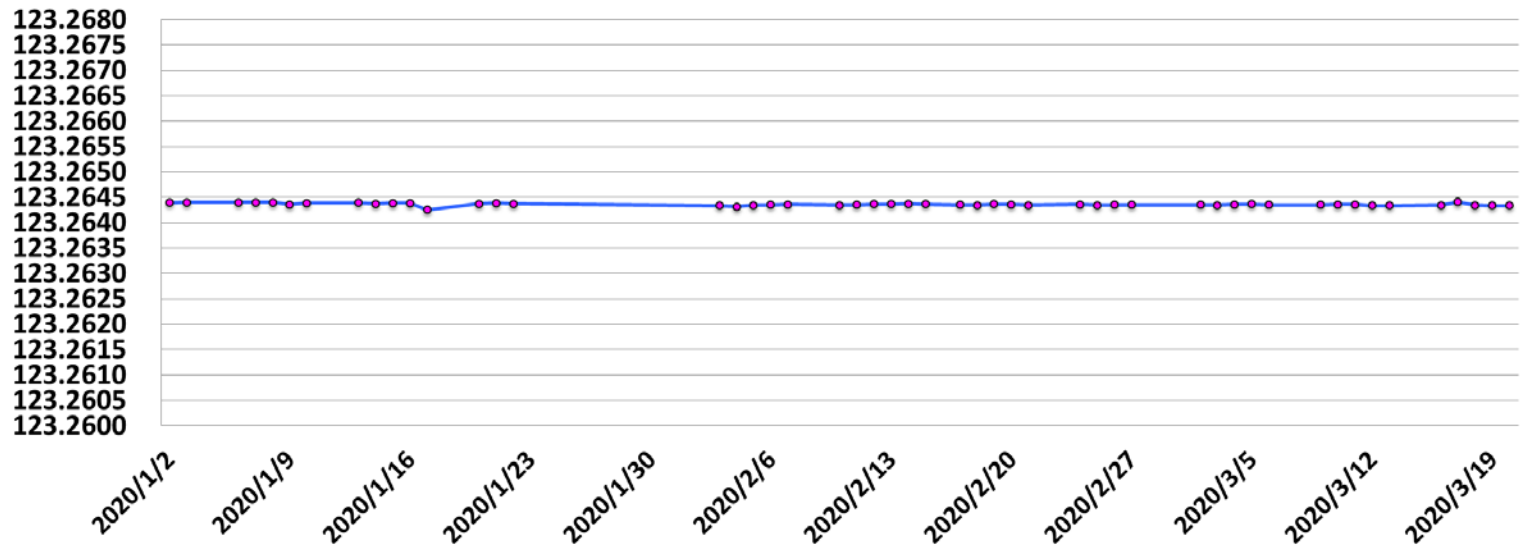


備註: 1. 8/4 大樓停電導致 MRI 磁鐵冷卻頭所需冰水溫度過高停止, 恢復正常供電後 8/5 上午啟動 MRI 系統。 2. 12/19 開始更換 MRI 磁鐵冷卻頭, 磁場進行降磁歸零, 更換後重新再進行昇磁到 3T 磁場。

2020 年 1-3 月

(MHz)

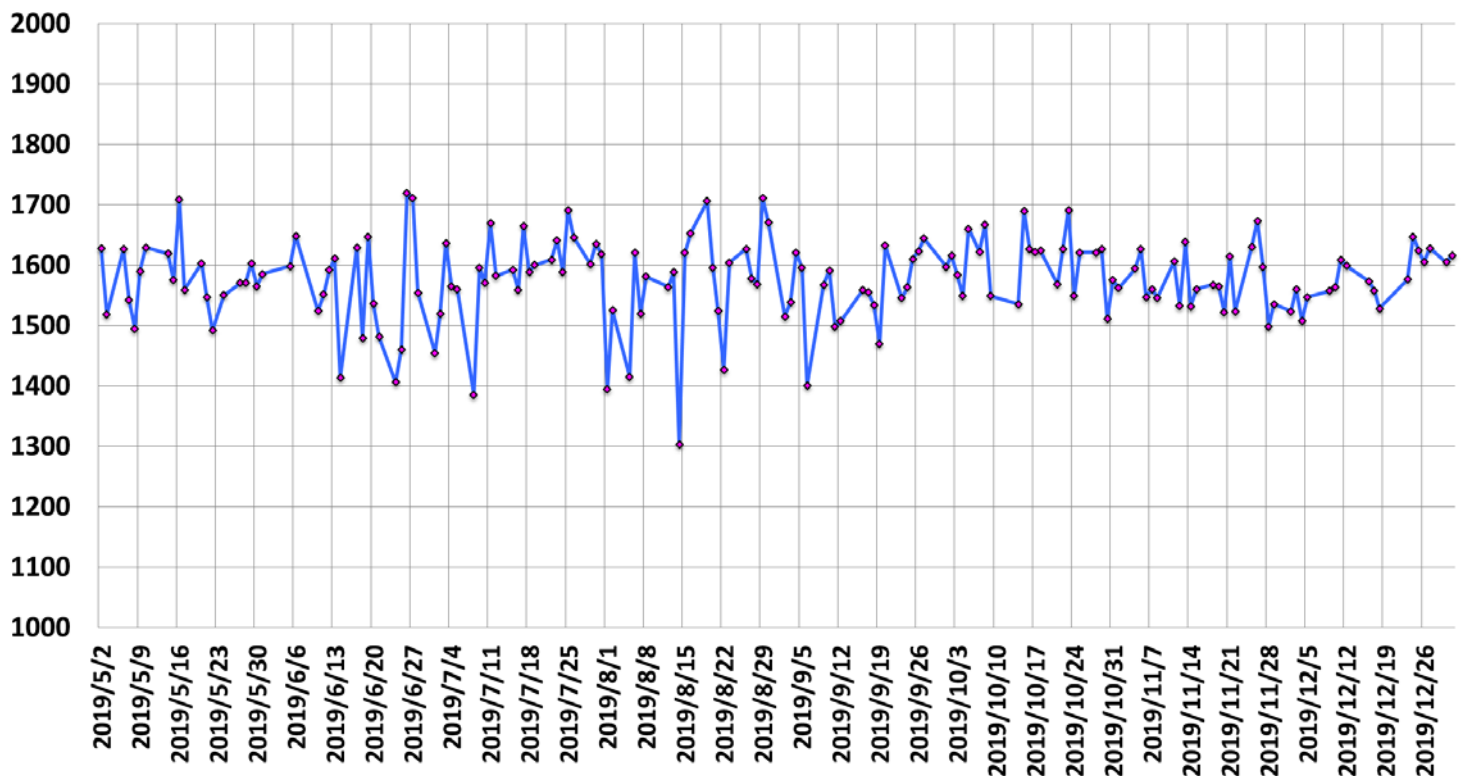
# Central Frequency (MHz)



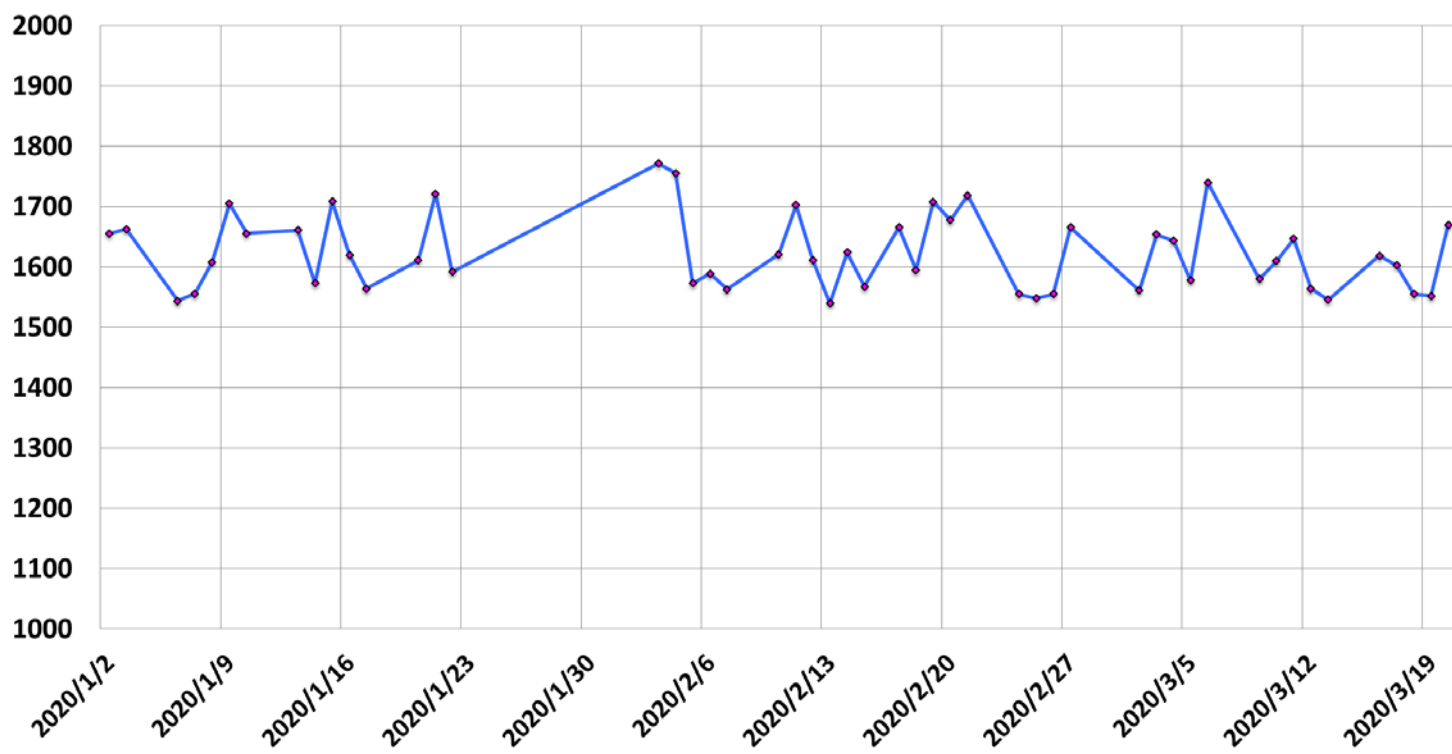
## 2. SNR of EPI (假體掃描影像訊雜比) 紀錄

2019 年 5-12 月

# SNR

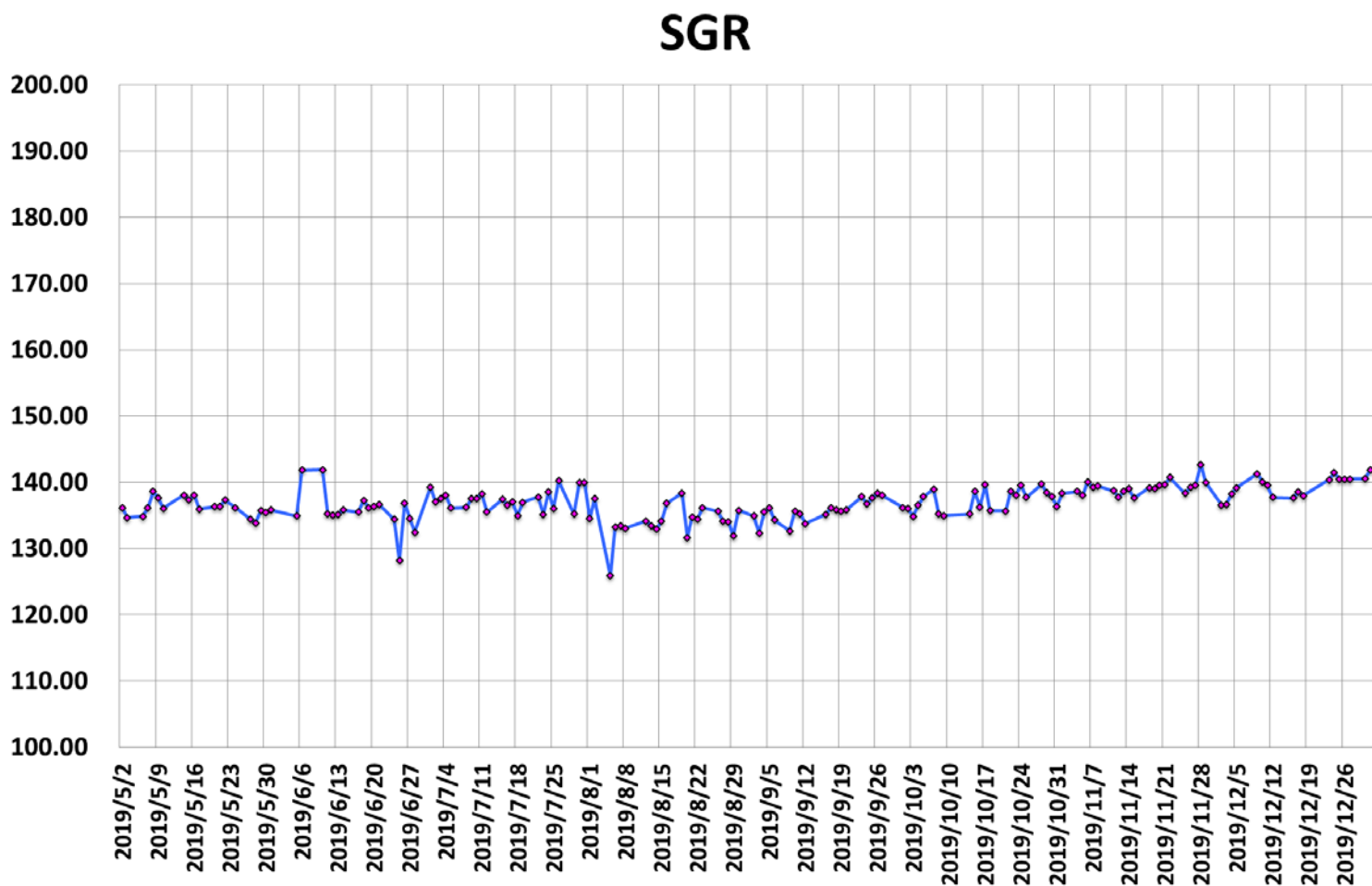


# SNR

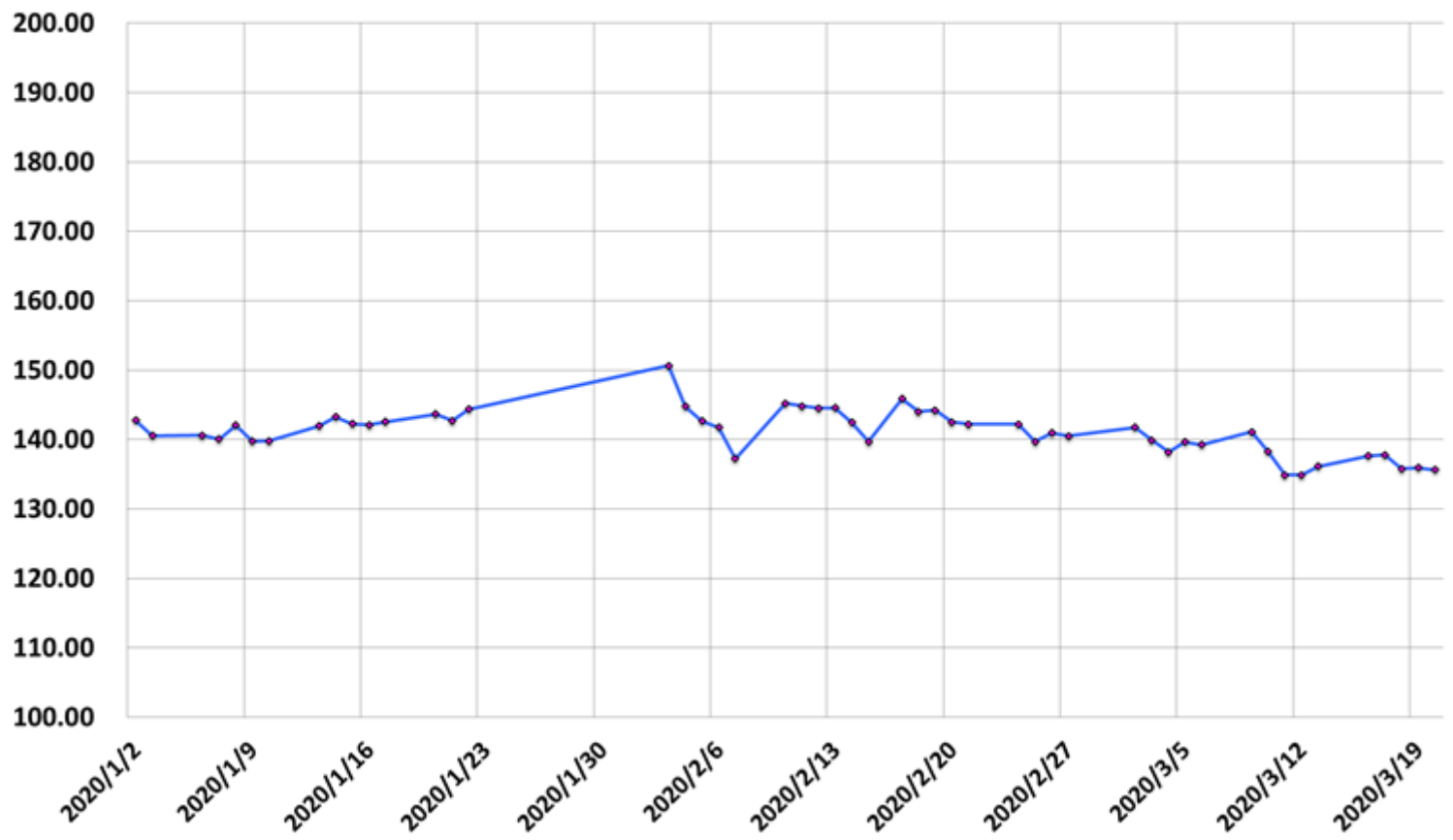


### 3. SGR of EPI (假體掃描影像 SGR) 紀錄

2019 年 5-12 月

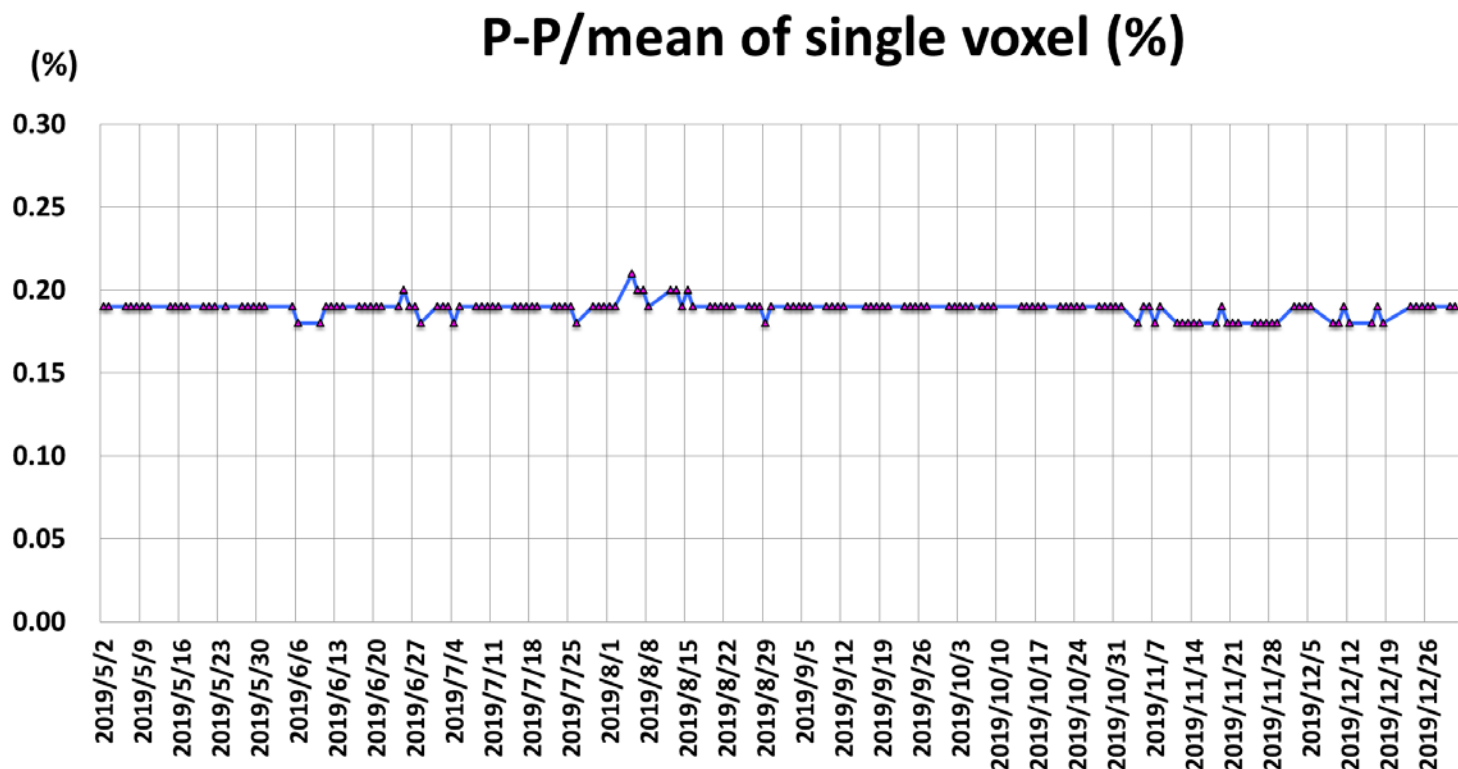


# SGR

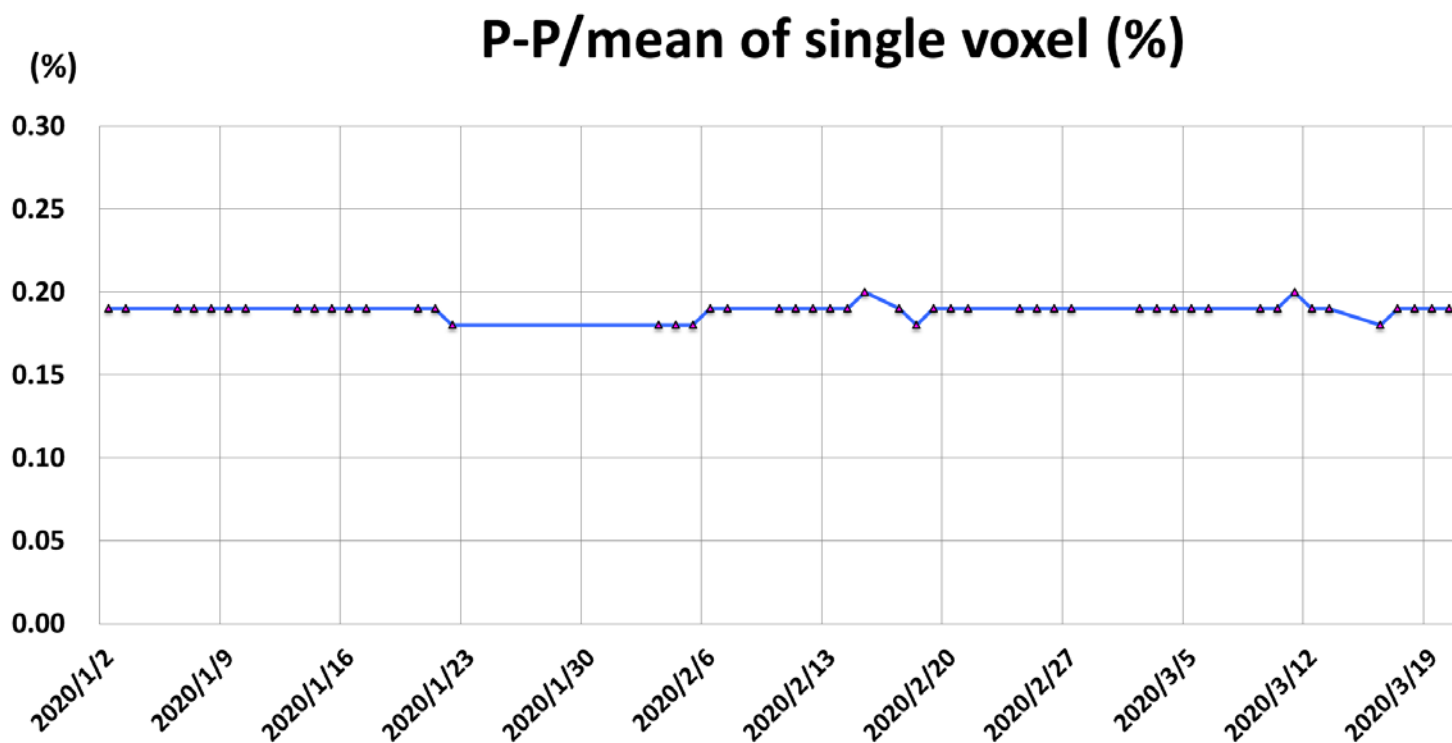


#### 4. Voxel Signal Fluctuation of EPI (假體 EPI 影像體素訊號波動)紀錄

2019 年 5-12 月

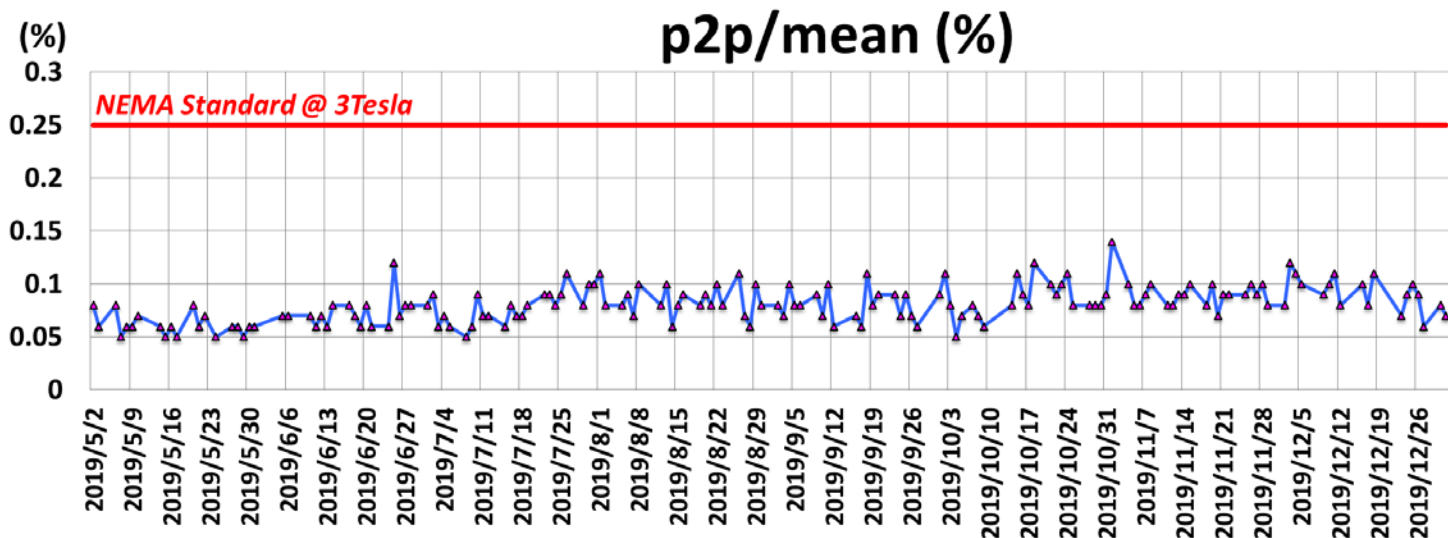


2020 年 1-3 月



### 5. ROI Signal Fluctuation of EPI (假體 EPI 影像 ROI 訊號波動)紀錄

2019 年 5-12 月



2020 年 1-3 月

