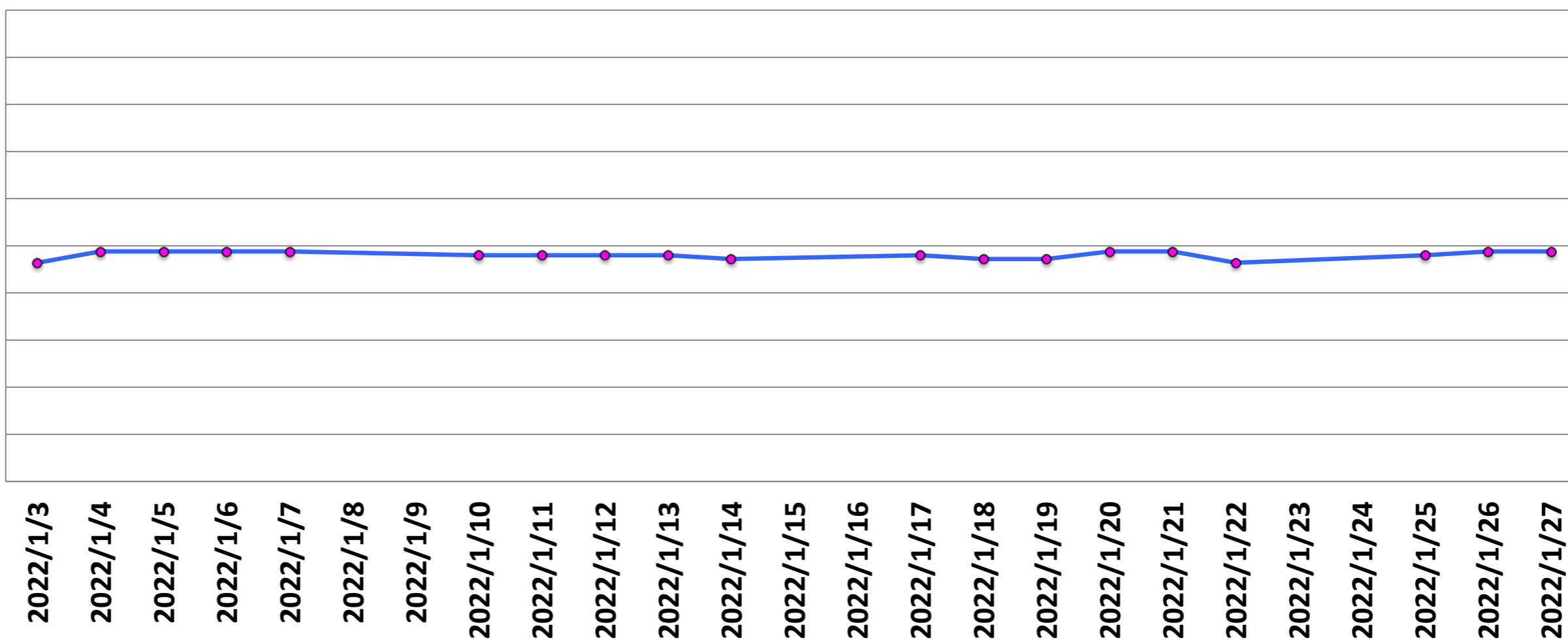


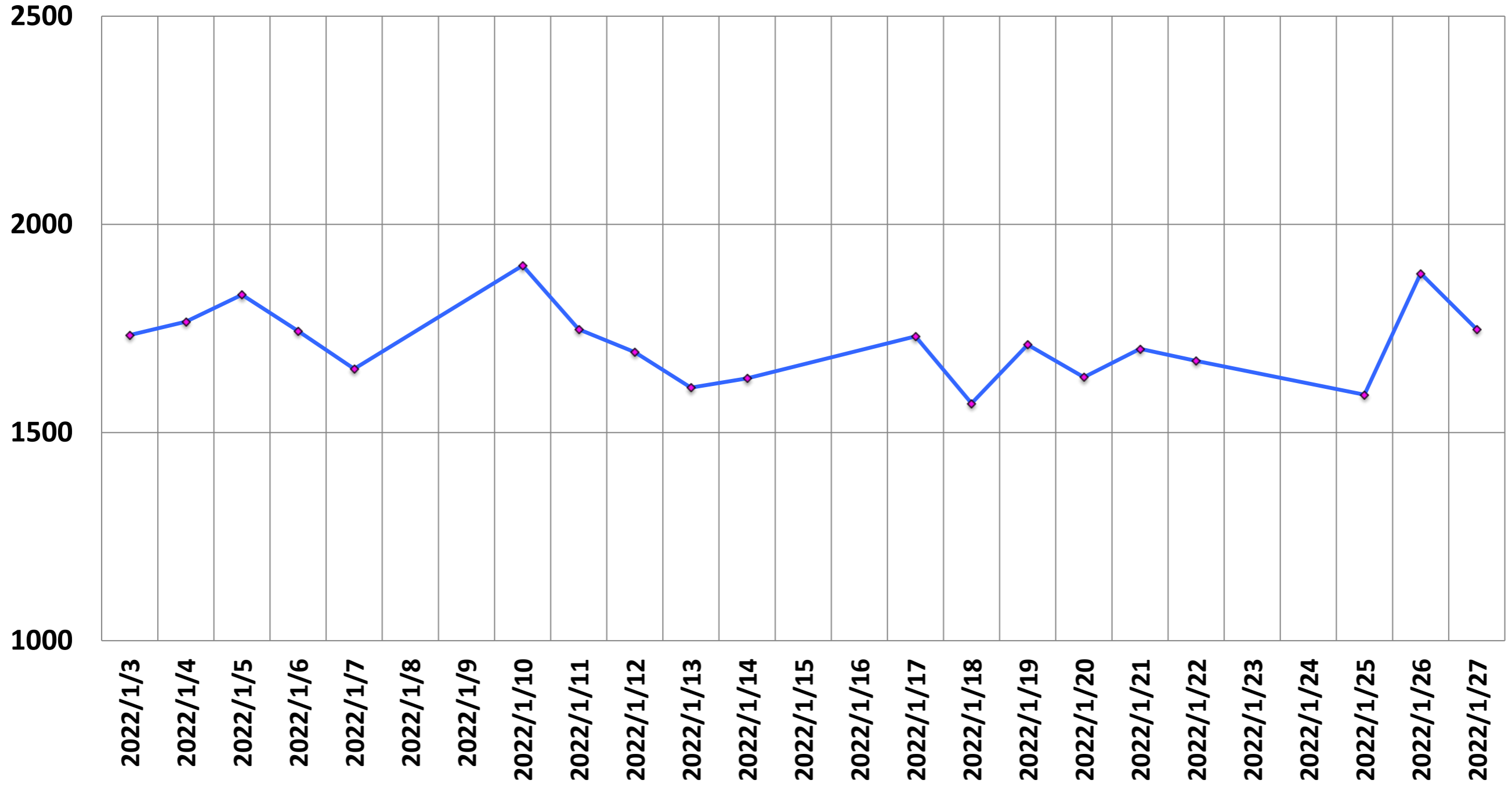
(MHz)

Central Frequency (MHz)

123.2560
123.2559
123.2558
123.2557
123.2556
123.2555
123.2554
123.2553
123.2552
123.2551
123.2550

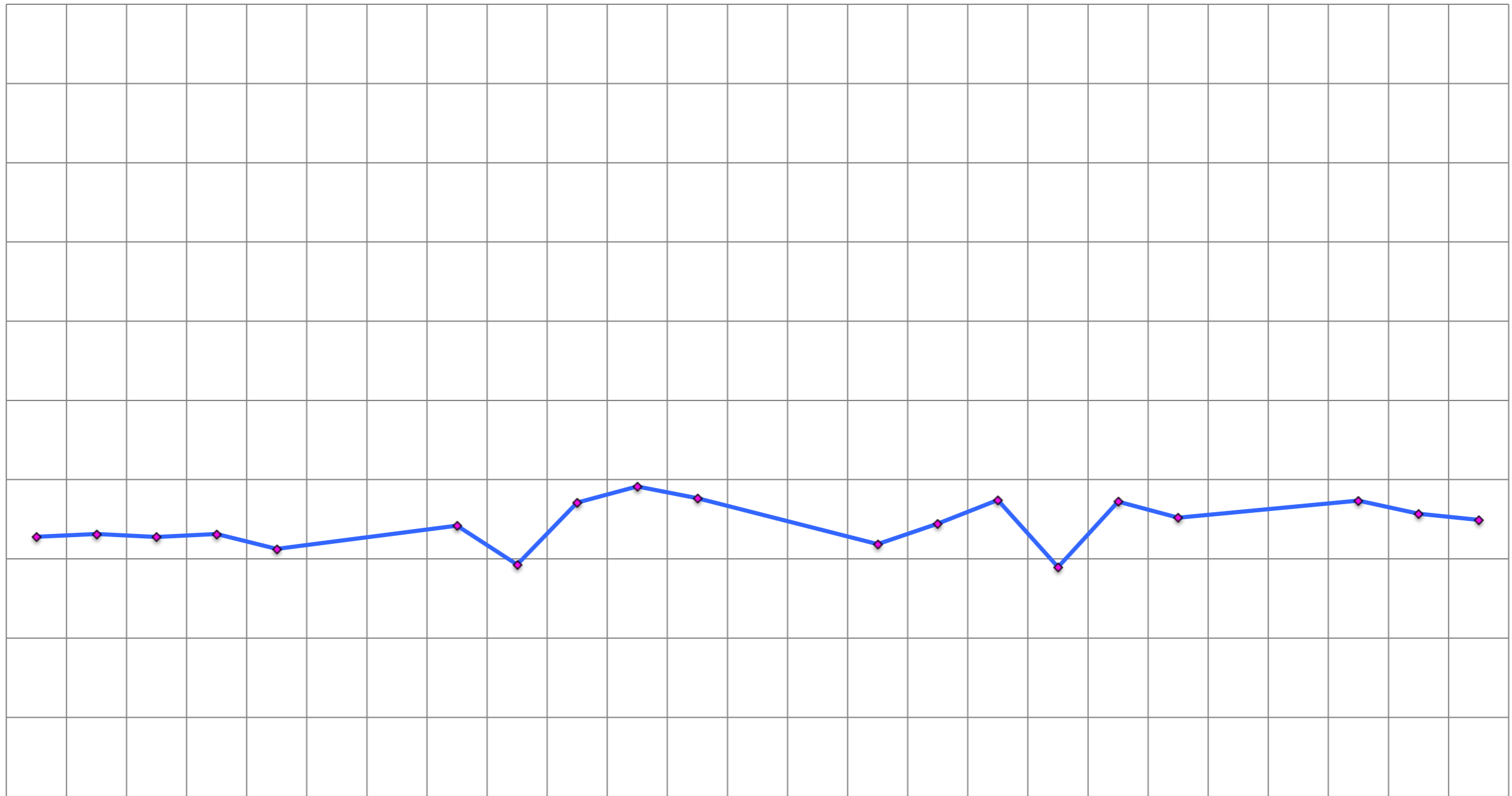


SNR



SGR

200.00
190.00
180.00
170.00
160.00
150.00
140.00
130.00
120.00
110.00
100.00

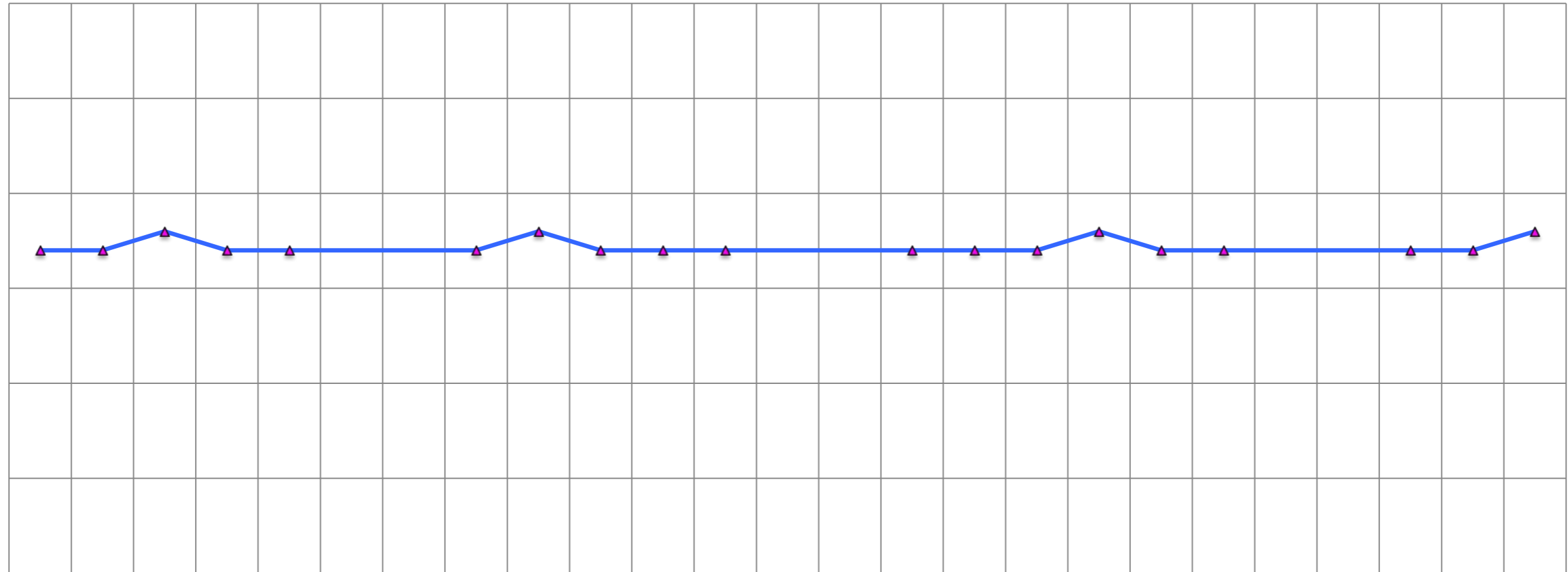


2022/1/3
2022/1/4
2022/1/5
2022/1/6
2022/1/7
2022/1/8
2022/1/9
2022/1/10
2022/1/11
2022/1/12
2022/1/13
2022/1/14
2022/1/15
2022/1/16
2022/1/17
2022/1/18
2022/1/19
2022/1/20
2022/1/21
2022/1/22
2022/1/23
2022/1/24
2022/1/25
2022/1/26
2022/1/27

P-P/mean of single voxel (%)

(%)

0.30
0.25
0.20
0.15
0.10
0.05
0.00

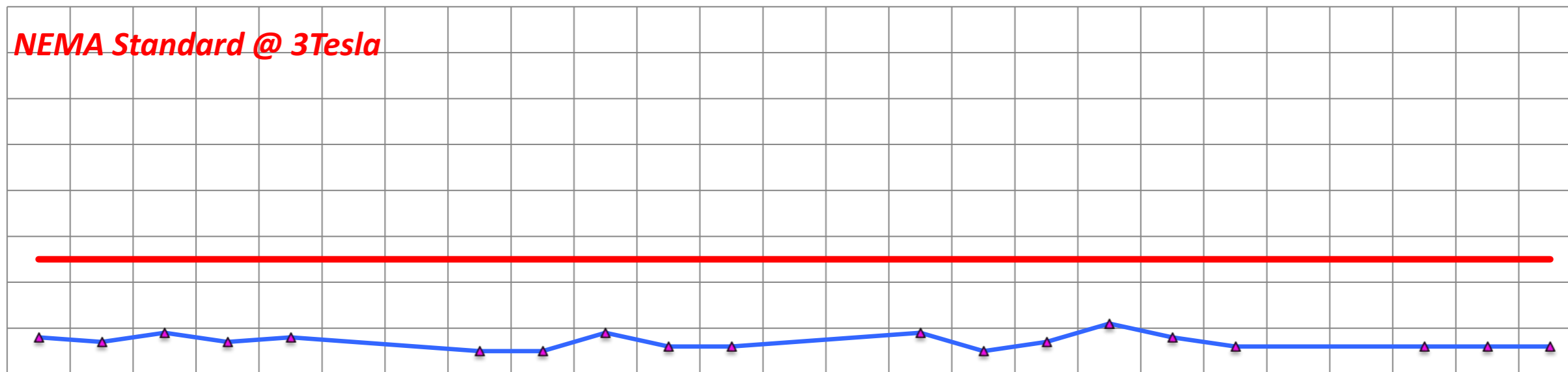


2022/1/3
2022/1/4
2022/1/5
2022/1/6
2022/1/7
2022/1/8
2022/1/9
2022/1/10
2022/1/11
2022/1/12
2022/1/13
2022/1/14
2022/1/15
2022/1/16
2022/1/17
2022/1/18
2022/1/19
2022/1/20
2022/1/21
2022/1/22
2022/1/23
2022/1/24
2022/1/25
2022/1/26
2022/1/27

p2p/mean (%)

(%)

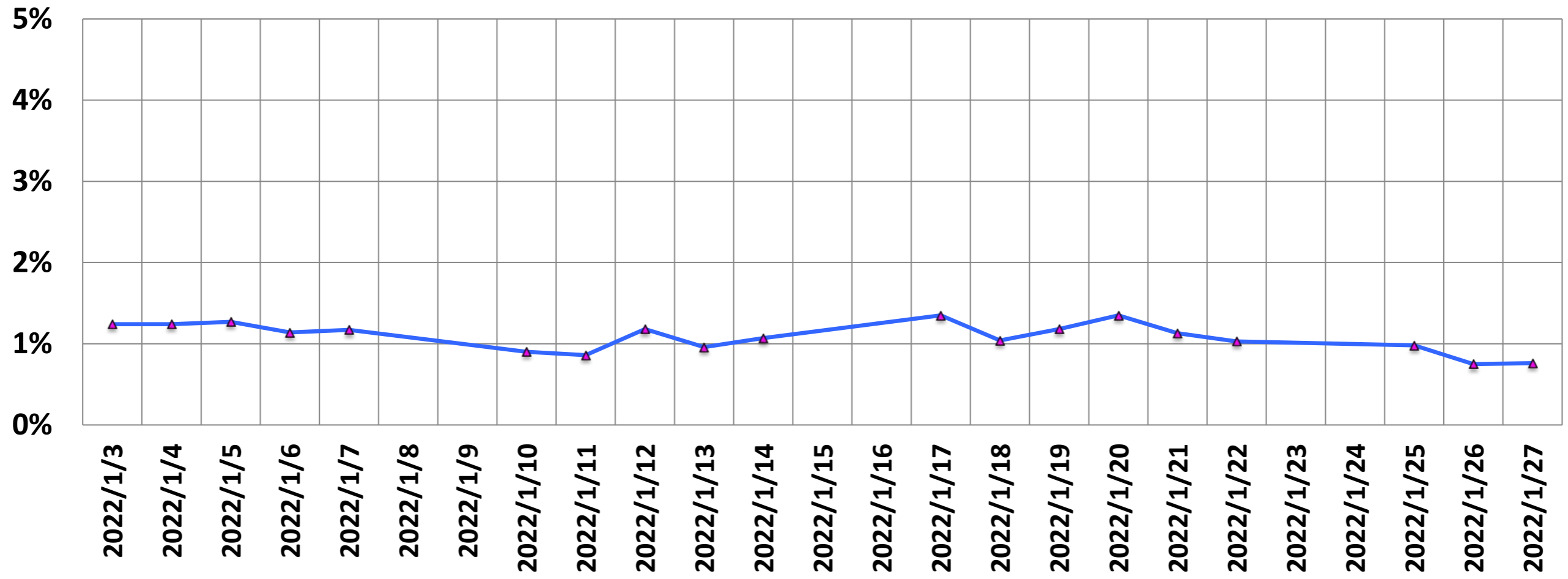
0.8
0.7
0.6
0.5
0.4
0.3
0.2
0.1
0



NEMA Standard @ 3Tesla

2022/1/3
2022/1/4
2022/1/5
2022/1/6
2022/1/7
2022/1/8
2022/1/9
2022/1/10
2022/1/11
2022/1/12
2022/1/13
2022/1/14
2022/1/15
2022/1/16
2022/1/17
2022/1/18
2022/1/19
2022/1/20
2022/1/21
2022/1/22
2022/1/23
2022/1/24
2022/1/25
2022/1/26
2022/1/27

Drift Rate



He Level (%)

He (%)

95.0

90.0

85.0

80.0

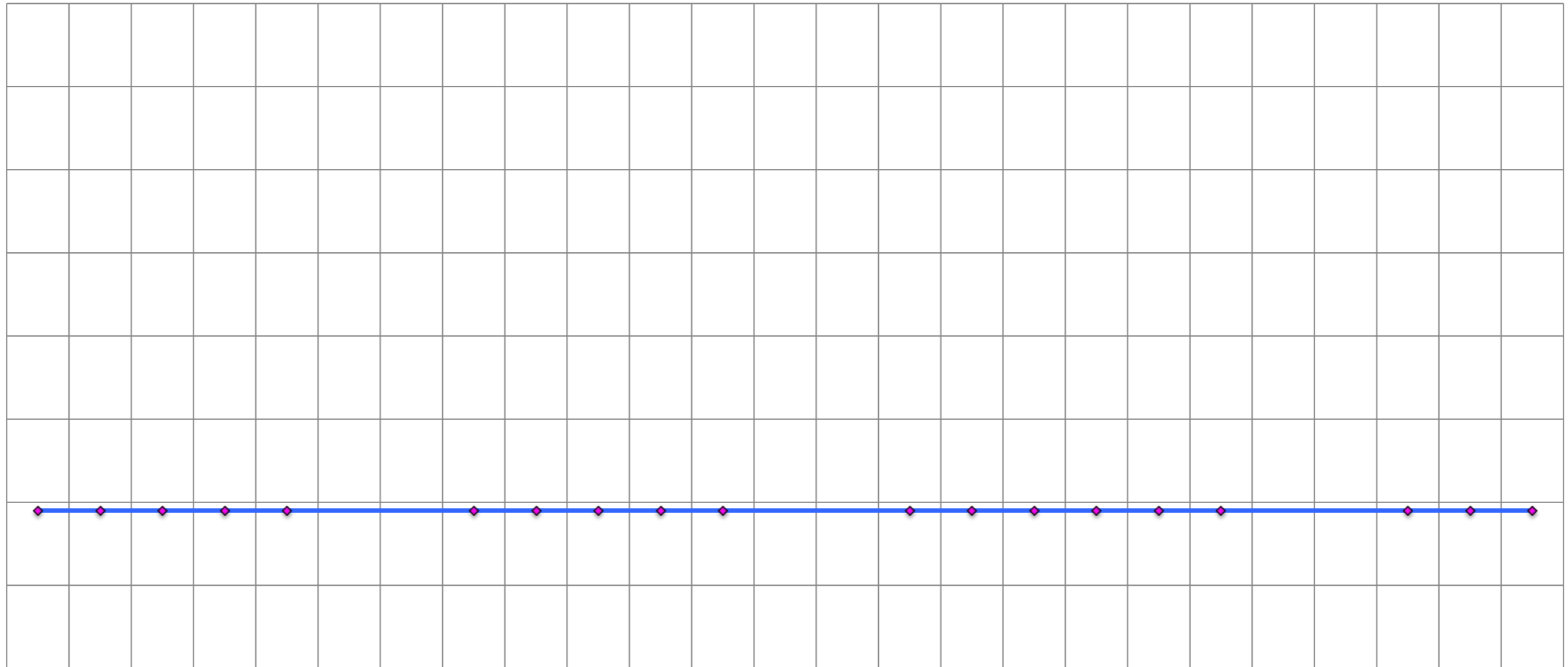
75.0

70.0

65.0

60.0

55.0



2022/1/3

2022/1/4

2022/1/5

2022/1/6

2022/1/7

2022/1/8

2022/1/9

2022/1/10

2022/1/11

2022/1/12

2022/1/13

2022/1/14

2022/1/15

2022/1/16

2022/1/17

2022/1/18

2022/1/19

2022/1/20

2022/1/21

2022/1/22

2022/1/23

2022/1/24

2022/1/25

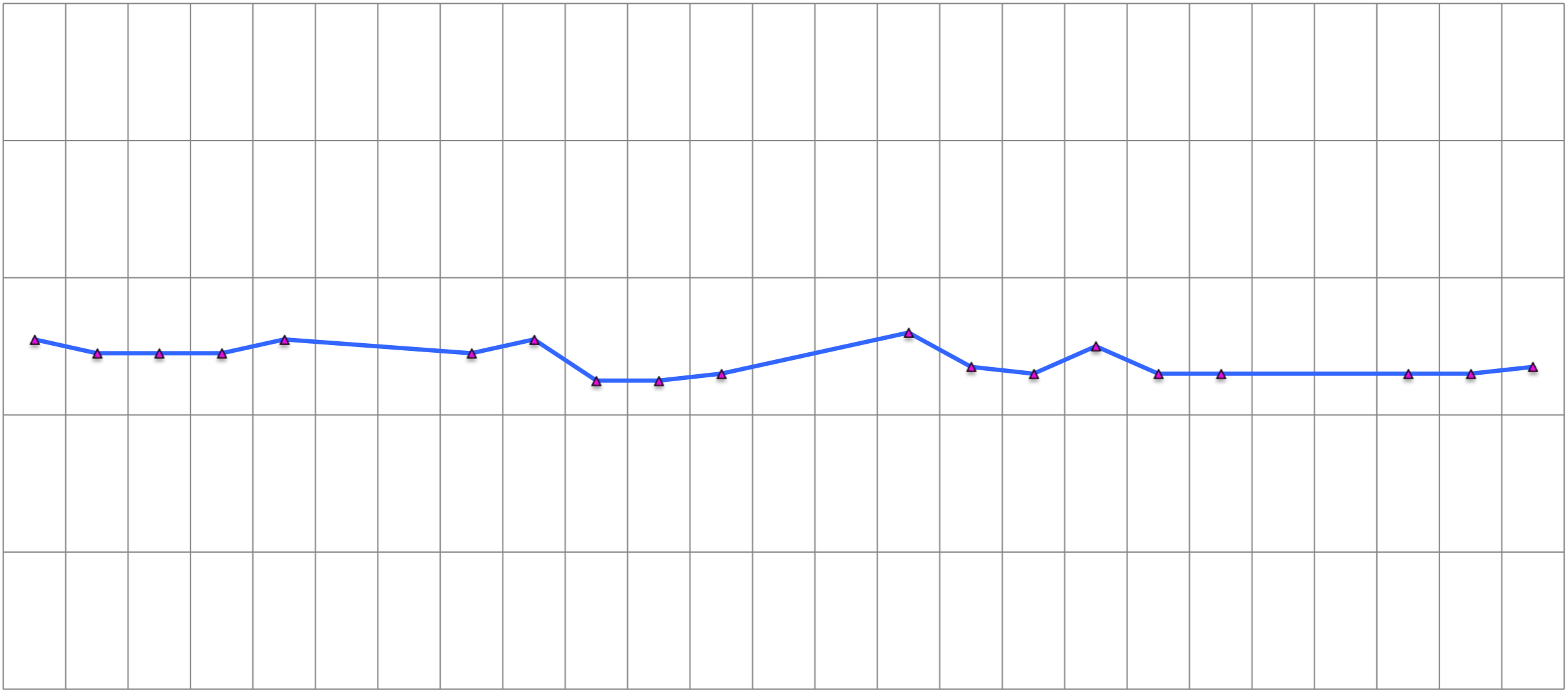
2022/1/26

2022/1/27

Ghosting (%)

(%)

1.00
0.80
0.60
0.40
0.20
0.00



2022/1/3
2022/1/4
2022/1/5
2022/1/6
2022/1/7
2022/1/8
2022/1/9
2022/1/10
2022/1/11
2022/1/12
2022/1/13
2022/1/14
2022/1/15
2022/1/16
2022/1/17
2022/1/18
2022/1/19
2022/1/20
2022/1/21
2022/1/22
2022/1/23
2022/1/24
2022/1/25
2022/1/26
2022/1/27